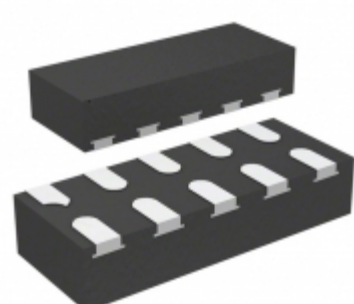


DF10G5M4N,LF



Obrázky jsou pouze orientační.
Podrobné informace o produktu naleznete v části Technické údaje produktu.

Koupit DF10G5M4N,LF s důvěrou od Component-World.HK, 1 rok záruka

TOSHIBA
Leading Innovation >>>

Part Number: [DF10G5M4N,LF](#)

Výrobce: [Toshiba Semiconductor and Storage](#)

Popis: TVS DIODE 3.6V 24V 10DFN

Datový list: [DF10G5M4N](#)

RoHS Status: Bez olova / V souladu RoHS

Ship From: Hong Kong

Shipment Way: DHL/Fedex/TNT/UPS/EMS

[Request For Quotation](#)

PARAMETR PRODUKTU

Part Number	DF10G5M4N,LF	Výrobce	Toshiba Semiconductor and Storage
Popis	TVS DIODE 3.6V 24V 10DFN	Stav volného vedení / RoHS	Bez olova / V souladu RoHS
Dostupné množství	463874 pcs	Datový list	DF10G5M4N
Kategorie	Ochrana obvodu	Napětí - Reverse Standoff (typ)	3.6V (Max)
Napětí - upnutí (max.) @ Ipp	24V	Napětí - porucha (Min)	4V
Typ	Zener	Dodavatel zařízení Package	10-DFN (2.5x1)
Série	-	Ochrana napájecího vedení	No
Napájení - špičkový impuls	30W	Obal	Original-Reel®
Paket / krabice	10-UFDNF	Ostatní jména	DF10G5M4NLFDKR
Provozní teplota	-	Typ montáže	Surface Mount
Úroveň citlivosti na vlhkost (MSL)	1 (Unlimited)	Výrobní standardní doba výroby	12 Weeks
Stav volného vedení / RoHS	Lead free / RoHS Compliant	Proud - špičkový impuls (10 / 1000µs)	2A (8/20µs)
Kapacitní @ Frekvence	0.2pF @ 1MHz	Obousměrné kanály	4
Aplikace	General Purpose		

Component-World.com je spolehlivý distributor elektronických součástek. Specializujeme se na všechny elektronické komponenty řady Toshiba Semiconductor and Storage. Máme 463874 kusy Toshiba Semiconductor and Storage DF10G5M4N,LF na skladě dostupných. Vyžádejte si citát z distributora součástí elektroniky na Component-World.com, náš prodejní tým vás bude kontaktovat do 24 hodin.

RFQ Email: info@Components-World.com

SOUVISEJÍCÍ PRODUKTY

	Část#: DF10G7M1N,LF Popis: TVS DIODE 5V 12V 10DFN	Výrobci: Toshiba Semiconductor and Storage	Dotaz
	Část#: DF10-29S-2DSA(62) Popis: CONN 29PIN THRU HOLE	Výrobci: Hirose	Dotaz
	Část#: DF10-31S-2DSA(62) Popis: CONNECTOR 31 PIN FEMALE STRAIGHT	Výrobci: Hirose	Dotaz
	Část#: DF10G6M4N,LF Popis: TVS DIODE 5.5V 25V 10DFN	Výrobci: Toshiba Semiconductor and Storage	Dotaz
	Část#: DF10S Popis: IC RECT BRIDGE 1000V 1.5A 4-SMD	Výrobci: AMI Semiconductor / ON Semiconductor	Dotaz
	Část#: DF1000R17IE4DB2BOSA1 Popis: IGBT MODULE 1700V 1000A	Výrobci: International Rectifier (Infineon Technologies)	Dotaz
	Část#: DF100R07W1H5FPB53BPSA2 Popis: MOD DIODE BRIDGE EASY1B-2	Výrobci: International Rectifier (Infineon Technologies)	Dotaz
	Část#: DF100R07W1H5FPB54BPSA2 Popis: LOW POWER EASY	Výrobci: International Rectifier (Infineon Technologies)	Dotaz
	Část#: DF10M Popis: RECT BRIDGE GPP 1000V 1A DF-M	Výrobci: Diodes Incorporated	Dotaz
	Část#: DF10M/45 Popis: RECTIFIER BRIDGE 1.0A 1000V 4DIP	Výrobci: Electro-Films (EFI) / Vishay	Dotaz
	Část#: DF10-G Popis: RECT BRIDGE GPP 1000V 1A DF	Výrobci: Comchip Technology	Dotaz
	Část#: DF10-26S-2DSA(62) Popis: CONN 26PIN THRU HOLE	Výrobci: Hirose	Dotaz
	Část#: DF10S Popis: RECT BRIDGE SMD 1000V 1A 4P DF-S	Výrobci: Diodes Incorporated	Dotaz
	Část#: DF1000R17IE4BOSA1 Popis: IGBT MODULE 1700V 1000A	Výrobci: International Rectifier (Infineon Technologies)	Dotaz
	Část#: DF10MA-E3/45 Popis: DIODE GPP 1A 1000V 4DIP	Výrobci: Electro-Films (EFI) / Vishay	Dotaz
	Část#: DF10M Popis: DIODE BRIDGE 1000V 1.5A 4DIP	Výrobci: AMI Semiconductor / ON Semiconductor	Dotaz
	Část#: DF10M-E3/45 Popis: DIODE GPP 1A 1000V 4DIP	Výrobci: Electro-Films (EFI) / Vishay	Dotaz
	Část#: DF10-31S-2DSA(59) Popis: CONNECTOR 31 PIN FEMALE STRAIGHT	Výrobci: Hirose	Dotaz
	Část#: DF10-31S-2DSA(68) Popis: CONN 31 PIN FEMALE STRAIGHT	Výrobci: Hirose	Dotaz
	Část#: DF10S-E3/45 Popis: DIODE GPP 1A 1000V 4SMD	Výrobci: Electro-Films (EFI) / Vishay	Dotaz

Související klíčová slova pro DF10G5M4N,LF

Toshiba Semiconductor and Storage	DF10G5M4N,LF distributor	DF10G5M4N,LF dodavatel	DF10G5M4N,LF Cena
DF10G5M4N,LF.	DF10G5M4N,LF Stáhnout datasheet.	DF10G5M4N,LF Datasheet.	DF10G5M4N,LF Stock.
koupit DF10G5M4N,LF.	Toshiba Semiconductor and Storage	Toshiba DF10G5M4N,LF.	
	DF10G5M4N,LF.		